

360°

Ansicht



Donau

Seite

5 Tage	Adventsreise	Passau · Wien · Krems · Linz · Passau	46
8 Tage		Passau · Wien · Budapest · Bratislava · Passau	64
15 Tage		Passau · Schwarzes Meer · Passau	92

Kreuzfahrt GUIDE AWARD 2018

FLUSSSCHIFF DES JAHRES

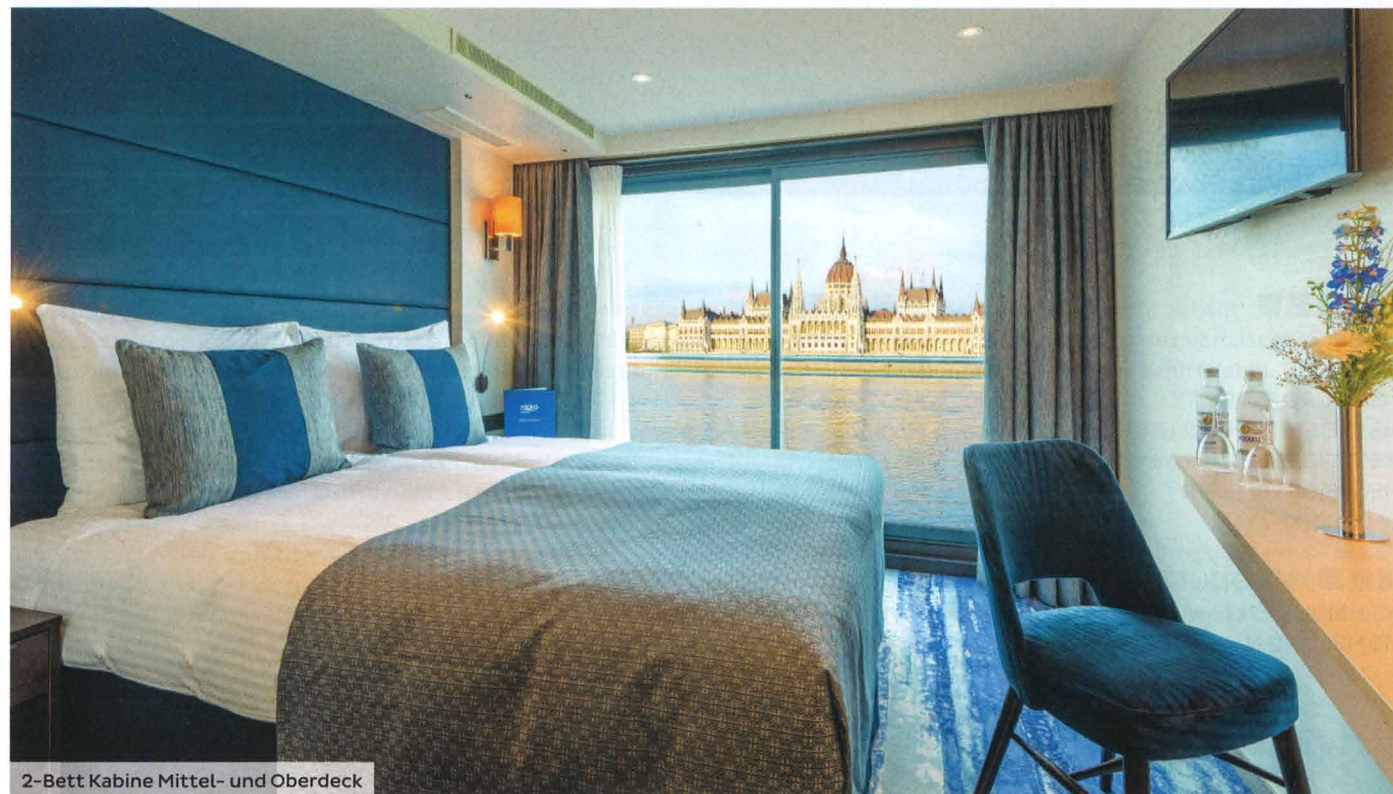
nicko VISION

nicko cruises Schiffsreisen

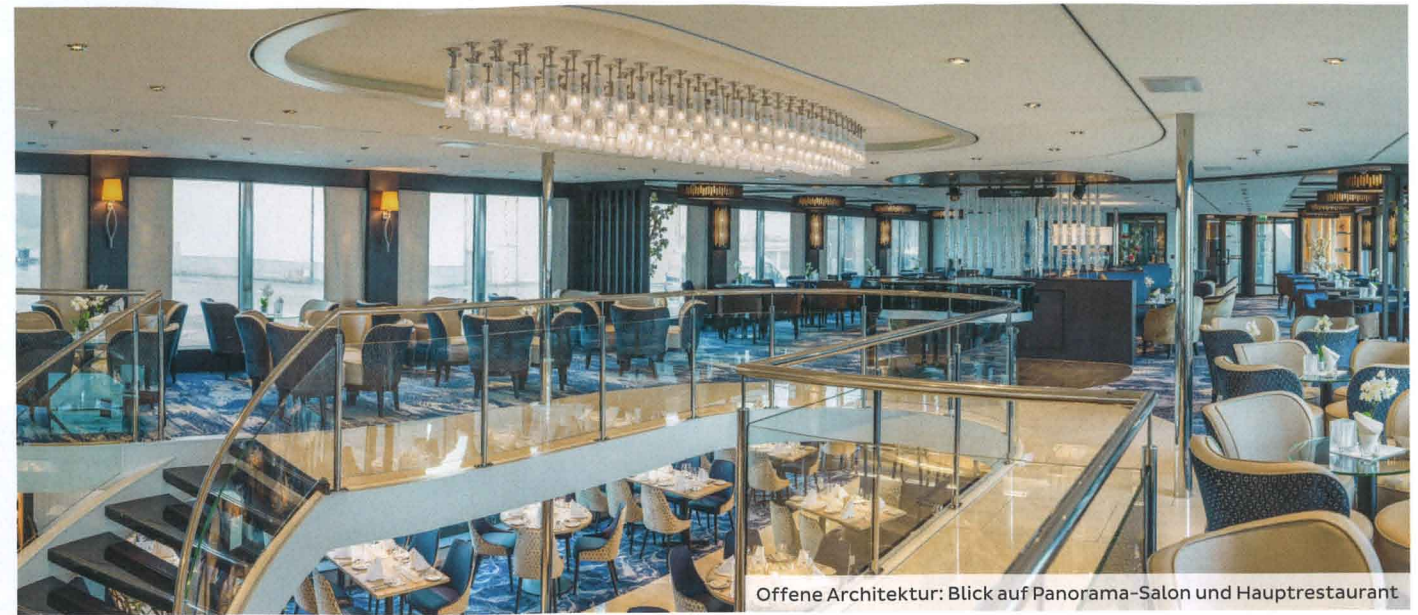


nickoVISION

Mit seinem innovativen Design und einem völlig neuen An-Bord-Konzept bietet das Flussschiff des Jahres 2018 einen neuen Standard auf dem Fluss. Ein Schiff für alle, die Flusskreuzfahrten bisher „angestaubt“ fanden. Für alle, die sich z. B. nicht schon morgens festlegen möchten, wo und was sie abends essen. Für alle, für die im Urlaub vor allem spontanes Erleben und individuelles Genießen im Vordergrund stehen. Von außen fallen an dem Flusskreuzer sofort die großen Glasflächen und die markante Linienführung auf. Im Inneren drückt sich im lichtdurchströmten, edlen Interieur die Modernität und Leichtigkeit des Gesamtkonzepts aus.



2-Bett Kabine Mittel- und Oberdeck



Offene Architektur: Blick auf Panorama-Salon und Hauptrestaurant

Kabineninformation

Helle Farben und modernes Design mit optimaler Raumnutzung – in die Ausstattung der 14m² großen Außenkabinen wurde besonders viel Herzblut investiert. Das Ergebnis steht einem First-Class-Hotelzimmer in nichts nach. Die Doppelbetten können auf Wunsch getrennt gestellt werden. Auf Mittel- und Oberdeck sorgen die zu öffnenden französischen Balkone für beste Aussichten. Auf dem Hauptdeck befinden sich nicht zu öffnende Fenster. Im Badezimmer finden Sie bequeme Ablageflächen, für Ihre Garderobe ist im Kleiderschrank natürlich ausreichend Platz. Zur Ausstattung gehören außerdem eine individuell regulierbare Klimaanlage, mit Radio, Telefon, SAT-TV, Dusche/WC, Haartrockner, ein Kühlschrank und ein Safe.

Bordevinrichtung

Drei Inklusiv-Restaurants, Panorama-Salon, VISIONbar mit Veranda im Bug, Sonnendeck mit Pool, Sonnensegel, Liegestühlen und Tischen, zwei großen Hängematten sowie Putting Green. Fitnessraum mit Cardio-Geräten und Hanteln, Wellnessbereich mit Sauna und Dampfbad, Bibliothek, Aufzug zwischen Haupt-, Mittel- und Oberdeck, Souvenir-Shop.

Zahlungsmittel

Die Bordwährung ist Euro. Sie können am Ende der Kreuzfahrt Ihre Rechnung sowie an Bord gebuchte Ausflüge bequem bar, mit Ihrer EC-Karte (PIN-Nummer erforderlich) oder mit Ihrer Kreditkarte (Mastercard, VISA) bezahlen.



Mario's Grill



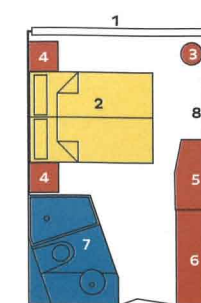
Sonnendeck mit Pool und Putting-Green



Restaurant „Manhattan“

Kabinengrundriss

2-Bett Kabine alle Decks



- 1 Fenster/ Franz. Balkon
- 2 Bett
- 3 Stuhl
- 4 Nachttisch
- 5 Tisch
- 6 Schrank
- 7 Dusche/WC
- 8 SAT-TV

Kabinengrundriss zur Orientierung (nicht maßstabsgetreu)

Technische Details

Bordsprache:	Deutsch/Englisch
Kapazität:	220 Passagiere
Besatzung:	54 Crewmitglieder
Stromspannung:	220 Volt
Länge:	135 m
Breite:	11,45 m
Tiefgang:	1,60 m
WLAN:	gegen Gebühr