

360°

Ansicht



## Donau

Seite

5 Tage	Adventsreise	
	Nürnberg · Regensburg · Kelheim · Nürnberg	48
8 Tage	Passau · Wien · Budapest · Bratislava · Passau	64
8 Tage	Passau · Südungarn · Budapest · Passau	80



## MS BELVEDERE

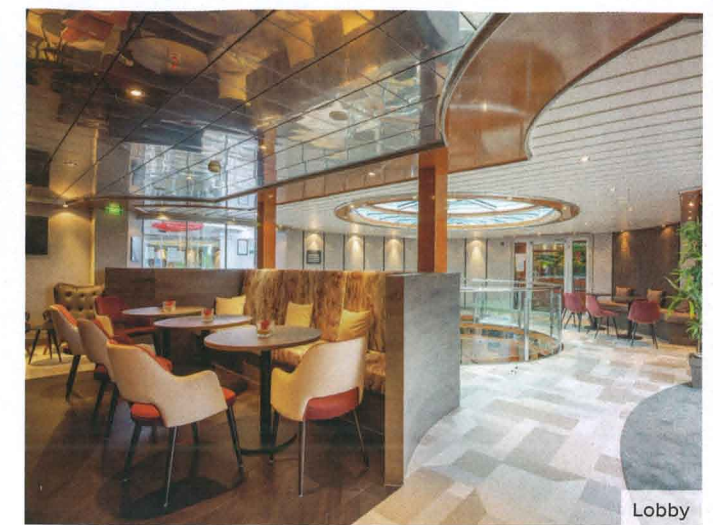
Unsere MS BELVEDERE bietet beste Voraussetzungen für eine komfortable Flussreise. Erleben Sie an Bord in eleganter Atmosphäre die Schönheiten der Uferlandschaften entlang der Donau: Ob in bester Gesellschaft vom großzügigen Sonnendeck aus oder privat von Ihrer stilvoll eingerichteten Kabine. Das Schiff verfügt, anders als seine Schwesterschiffe, auch über 22 m<sup>2</sup> große Junior-Suiten. Genießen Sie entspannende Momente im Wellnessbereich mit Sauna sowie Gaumenfreuden im gemütlichen Restaurant.



2-Bett Junior Suite Oberdeck mit französischem Balkon



2-Bett Kabine Mittel- /Oberdeck



Lobby

### Kabineninformation

Alle Kabinen sind stilvoll und komfortabel eingerichtete Außenkabinen und verfügen über eine individuell regulierbare Klimaanlage/Heizung, Dusche/WC, SAT-TV mit Radio, Haartrockner, Kühlschrank, Safe und Telefon. Die Kabinen sind ca. 14,5 m<sup>2</sup> groß und bieten nebeneinanderstehende Betten, die auf Wunsch getrennt gestellt werden können. Die Kabinen auf Mittel- und Oberdeck verfügen über bis zum Boden reichende Panoramafenster zum Öffnen (französischer Balkon), die Kabinen auf dem Hauptdeck über große, nicht zu öffnende Bullaugen. Teilweise können die 2-Bett Kabinen auch mit 3 Personen belegt werden. Die Junior-Suiten auf dem Oberdeck sind 22 m<sup>2</sup> groß und bieten schräg stehende Betten mit Ausrichtung zum Panoramafenster. Sie sind zusätzlich noch mit geräumigen Schränken, Ablageflächen sowie einer gemütlichen Sitzgruppe ausgestattet.

### Bordevinrichtung

Panorama-Restaurant, Panorama-Salon mit Bar, Souvenir-Shop, Wellnessbereich mit Sauna, Ruhebereich mit zwei Liegen, Whirlpool und Fitnessgeräten, Sonnendeck mit Windschutzelementen, Sonnensegel, Liegestühlen, Stühlen und Tischen.

### Zahlungsmittel

Die Bordwährung ist Euro. Sie können am Ende der Kreuzfahrt Ihre Rechnung sowie an Bord gebuchte Ausflüge bequem bar, mit Ihrer EC-Karte (PIN-Nummer erforderlich) oder mit Ihrer Kreditkarte (Mastercard, VISA) bezahlen.

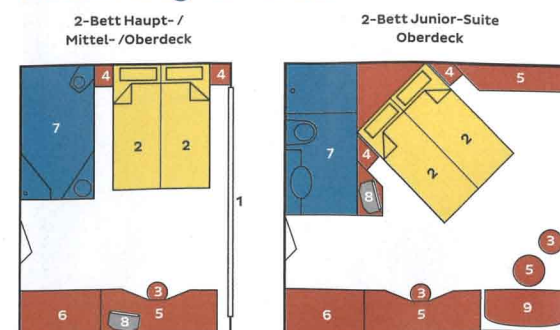


Panorama-Restaurant



Fitness- und Wellnessbereich

### Kabinengrundriss



Kabinengrundrisse zur Orientierung (nicht maßstabsgetreu)

- 1 Bullaugen/ französischer Balkon
- 2 Bett
- 3 Stuhl
- 4 Nachttisch
- 5 Tisch/ Kommode
- 6 Schrank
- 7 Dusche/ WC
- 8 SAT-TV
- 9 Sofa

### Technische Details

Bordsprache:	Deutsch/ Englisch
Kapazität:	176 Passagiere
Besatzung:	40 Crewmitglieder
Stromspannung:	220 Volt
Länge:	126,70 m
Breite:	11,40 m
Tiefgang:	1,50 m
WLAN:	gegen Gebühr